



Drahtgeflechtfabrik und Drahtzaunbau
Gegründet 1743

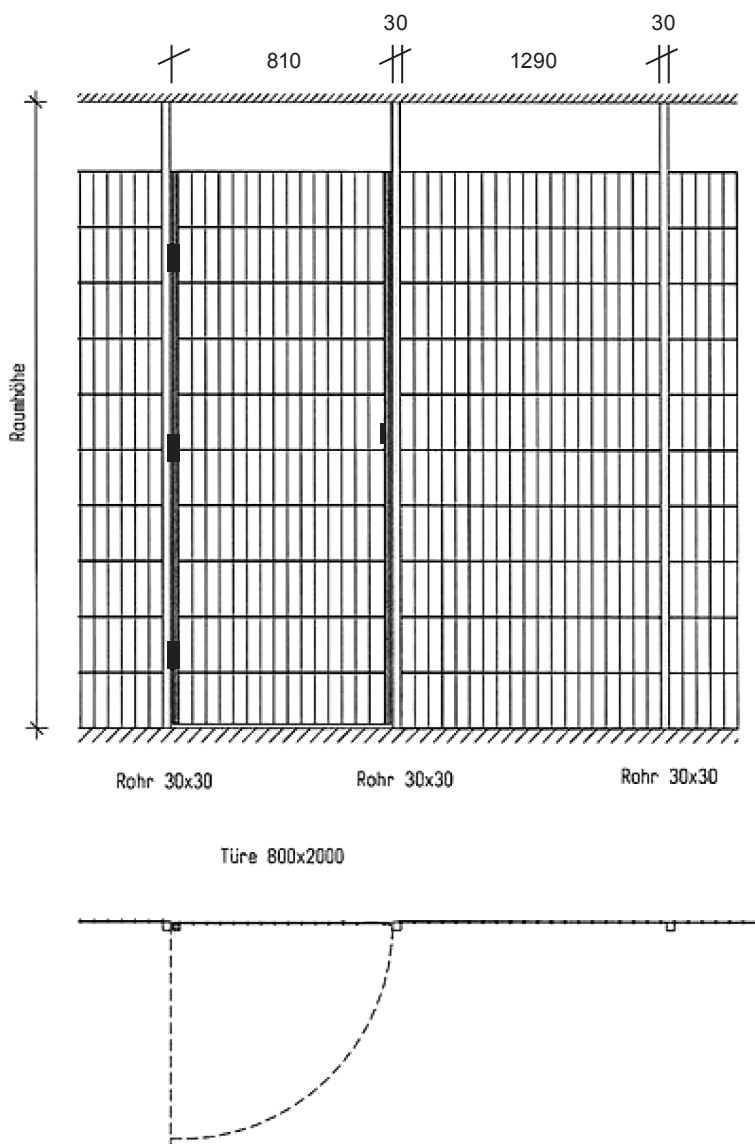
**DRAHT
WEISSBÄCKER**

Telefon: (0 60 71) 9 88 10 · Fax: (0 60 71) 51 61

Drahtgeflechtfabrik und Drahtzaunbau
Verwaltung: Steinstraße 46-48, 64807 Dieburg
Betrieb: Darmstädter Straße 2-10, 64807 Dieburg

Kellertrennwände

Montage-Anleitung



Material

Feuerverzinkte Gittermatten, Maschenweite 50 x 200 mm, Drahtstärke waagrecht 6,5 mm, senkrecht 4 mm, verzinkte Teleskoppfosten 30 x 30 mm mit entsprechenden Telekopeinsätzen um variable Deckenhöhen Montage zu erhalten.

Montage

Im Abstand von maximal 1300 mm werden die Teleskoprohrpfosten an Boden und Decke mit Hilti Einschlagdübeln befestigt. Hierfür wird erst der Bodenhalter aufgedübelt der Pfosten als ganzes mit Teleskopverlängerung und Deckenbefestigungsteil aufgesteckt (dieses wird später auch mit Hilti Einschlagdübel befestigt) und dann zwischen Decke und Boden gespannt und zusätzlich mit selbstschneidender Blechtreibschraube gesichert.

OBJEKT - SCHUTZ



Drahtgeflechtfabrik und Drahtzaunbau
Gegründet 1743

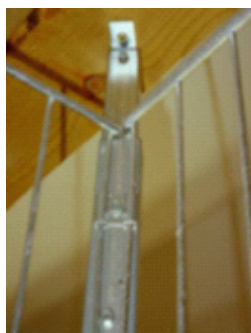
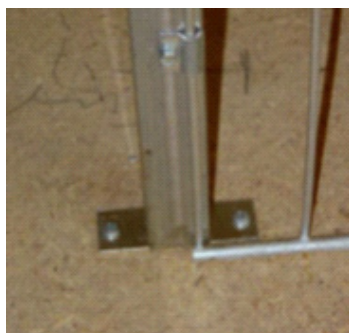
DRAHT WEISSBÄCKER

Telefon: (0 60 71) 9 88 10 · Fax: (0 60 71) 51 61

Drahtgeflechtfabrik und Drahtzaunbau
Verwaltung: Steinstraße 46-48, 64807 Dieburg
Betrieb: Darmstädter Straße 2-10, 64807 Dieburg

Kellertrennwände

Montage-Anleitung



Der so montierte Pfosten dient nun als Befestigungsstruktur für die Gittermatten die Höhenabhängig mit den entsprechenden Einzel bzw. Doppelschellen mit selbstschneidender Blechtreibschraube befestigt werden.



Einzelschellen werden bei Gitteranfang u. Ecken, Doppelschellen bei Mattenstößen angewendet. Wir empfehlen für die Montage nicht direkt an die Keller Seitenwände zu gehen sondern ersten Pfosten entsprechend einzurücken und Gittermatte überstehen zu lassen um Wand nicht zu beschädigen.

Die Türen mit einer Standardbreite von 0,80 mtr. Breite werden zwischen zwei Pfosten montiert und können jeweils mit Anschlag links oder rechts versehen werden Befestigung erfolgt über 3 Bänder, Anschlag und Vorhängeschloßbefestigung jeweils individuell verschraubbar mit selbstschneidender Blechtreibschraube

Die Montage des Systems erfolgt direkt auf den Boden mit geringem Bodenabstand.

OBJEKT - SCHUTZ